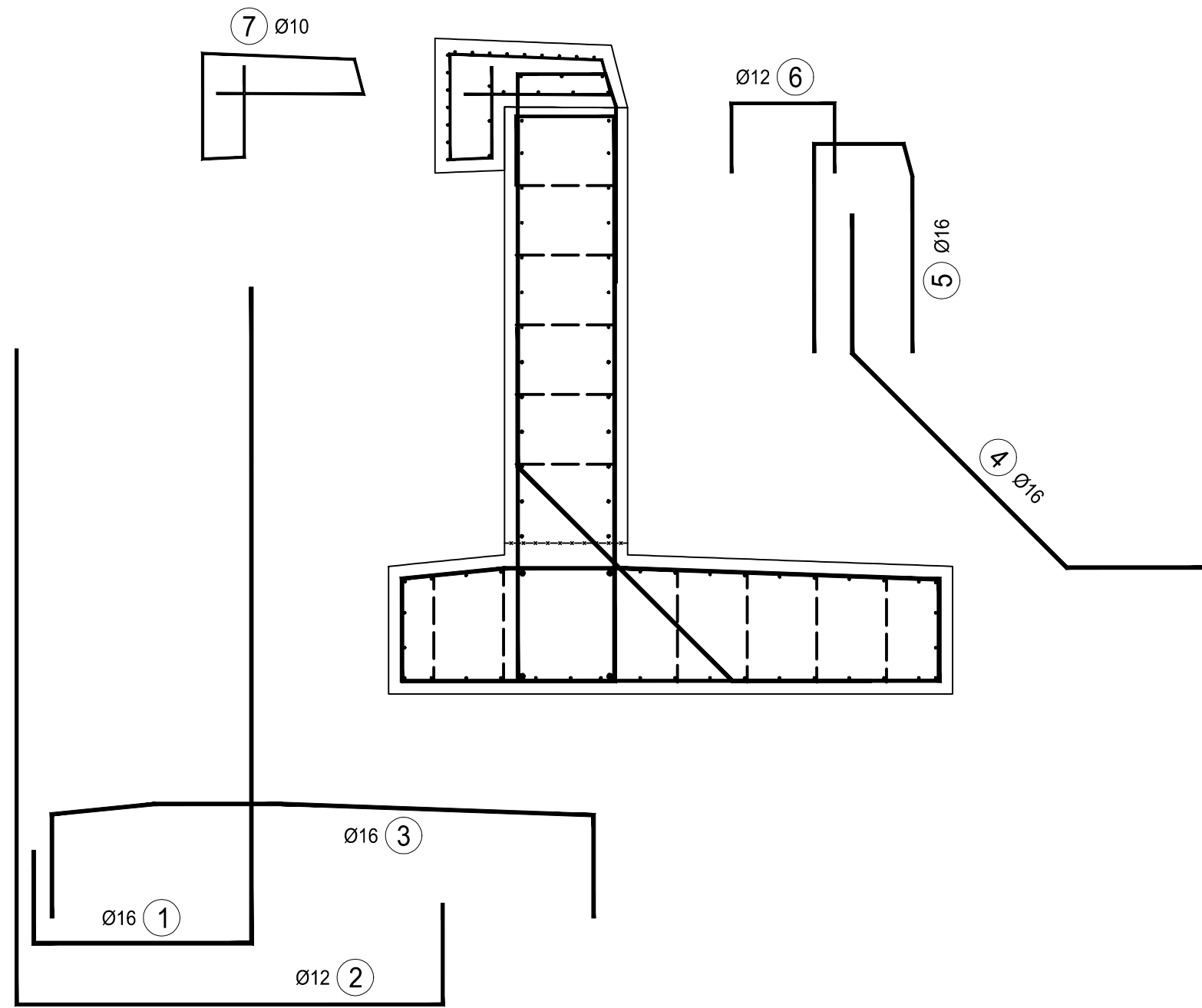
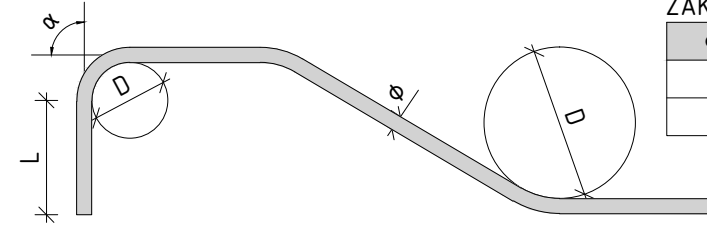


SCHÉMA VÝZTUŽE ZDI A ŘÍMSY 1:25



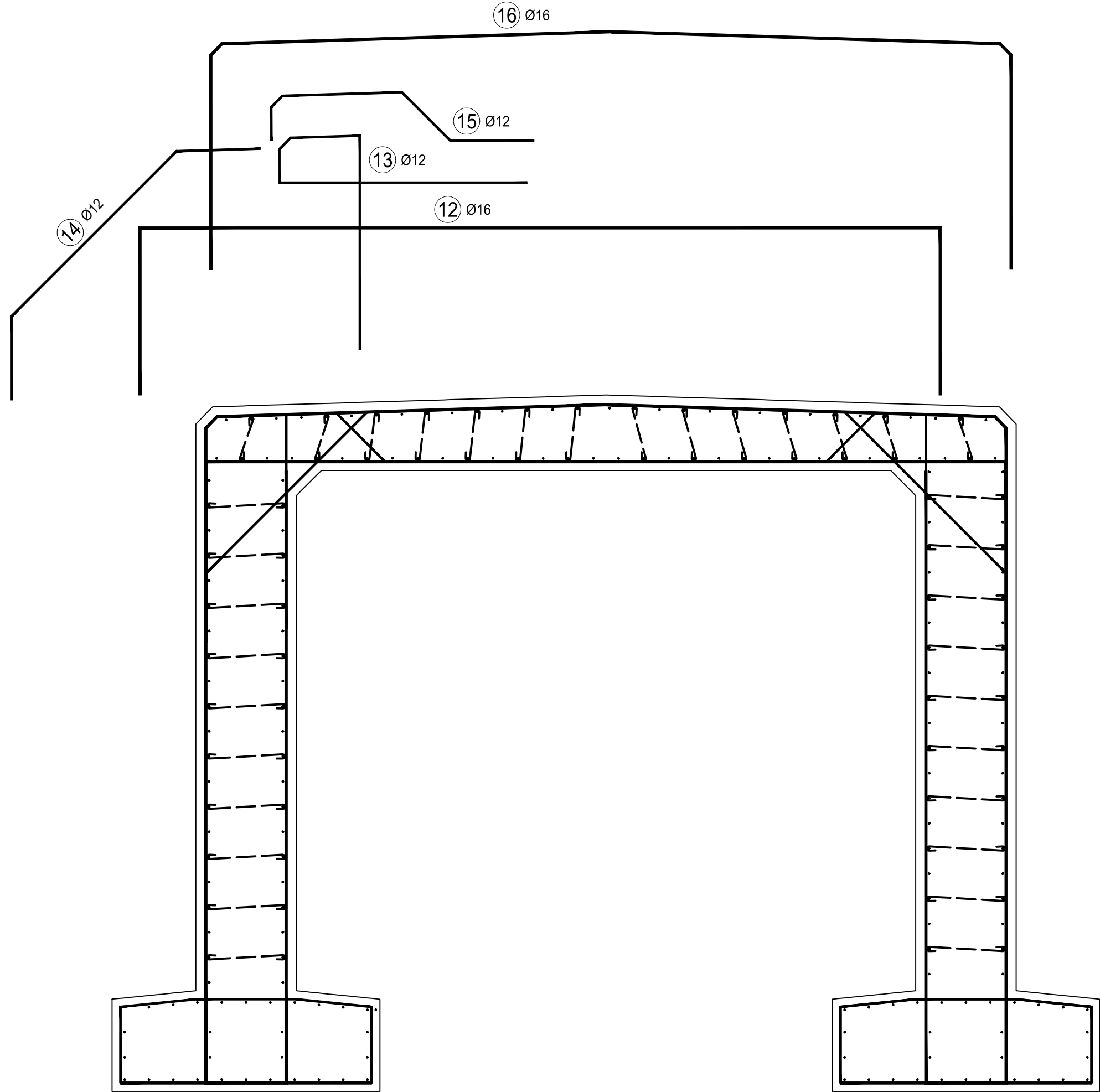
VYŇATEK Z KONSTRUKČNÍCH ZÁSAD  
DLE ČSN EN 1992-2



ZAKŘIVENÍ VÝZTUŽE	
φ [mm]	D [mm]
≤16	4 φ
>16	7 φ

DÉLKY KONCOVÝCH ÚPRAV		
α [°]	L [mm]	
	PODÉLNÁ	TRMÍNKY
90 ≤ <150	≥5 φ	≥10 φ ≥70
≥150	≥5 φ	≥5 φ ≥50

SCHÉMA VÝZTUŽE RÁMU 1:25




SPECIFIKACE OCELI:

DLE ČSN EN 10027-1  
BETONÁŘSKÁ OCEL B500B

KRYTÍ VÝZTUŽE:

MINIMÁLNÍ KRYTÍ: 40 mm  
JMENOVITÉ KRYTÍ: 50 mm

OBJEDNATEL	KSÚS Středočeský kraj	AKCE: III/0059 Choteč, most ev.č. 0059-3 most přes Radotínský potok				
OBEC	Choteč u Prahy	OBJEKT: SO 201 - most ev.č. 0059-3				
KRAJ	Středočeský					
DATUM	08/2016					
FORM. A4	4xA4					
STUPEŇ	DSP/PDPS	PŘÍLOHA: Schéma výztuže				
GENERÁLNÍ PROJEKTANT:		VEDOUcí ATELIERU:	Ing. I. Bálik	KOPIE Č.:	ČÁST:	PŘÍLOHA Č.:
 <b>AF-CITYPLAN s.r.o.</b> ATELIER LIBEREC V Horkách 101/1 460 07 Liberec 9 tel.: 420 778 427 943 www.afconsult.com    www.af-cityplan.cz		ZODP. PROJEKTANT:	Ing. I. Bálik			
		VYPRACOVAL:	Bc. D. Horák			
		TECHNICKÁ KONTROLA:	Bc. D. Horák			
ČSN EN ISO 9001, ČSN EN ISO 14001		MĚŘÍTKO:	1:25	Č. ZAKÁZKY: 16-22-016		
DOKUMENTACI LZE UŽÍVAT POUZE VE SMYSLU PŘÍSLUŠNÉ SMLOUVY O DÍLO. KOPIROVÁNÍ A ROZMNOŽOVÁNÍ POUZE PO PŘEDCHOZÍM SOUHLASU AF-CITYPLAN s.r.o.						